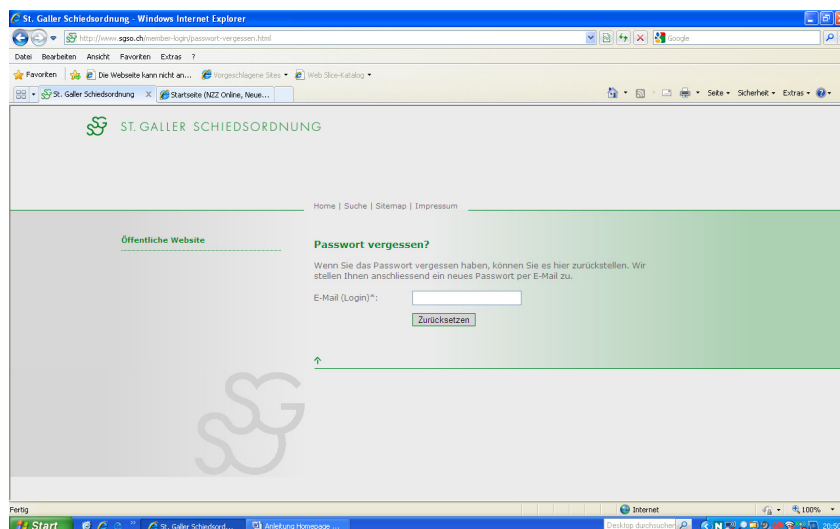
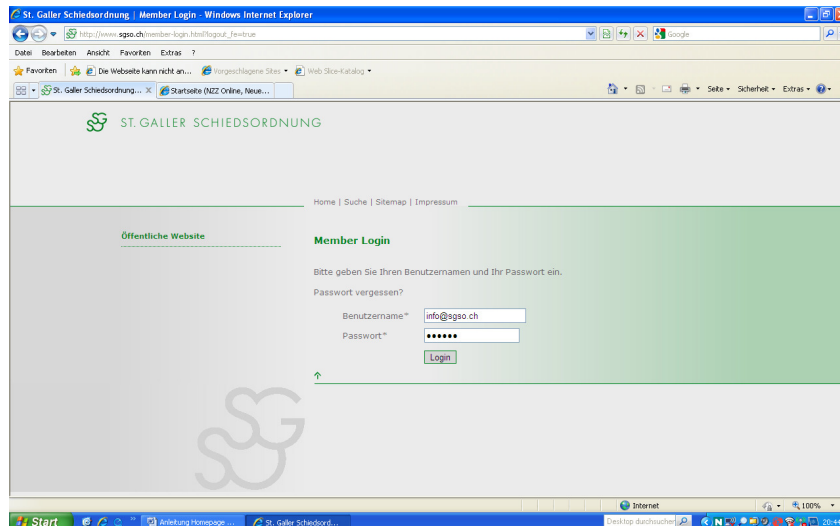


## Memberbereich

Der Memberbereich ist für die Schiedsrichter und das Board reserviert.

- Benutzername ist die jeweilige Mailadresse des Nutzers.
- Die Vergabe des Passwortes erfolgt durch die Nutzers selbst mittels der Funktion „Passwort vergessen“

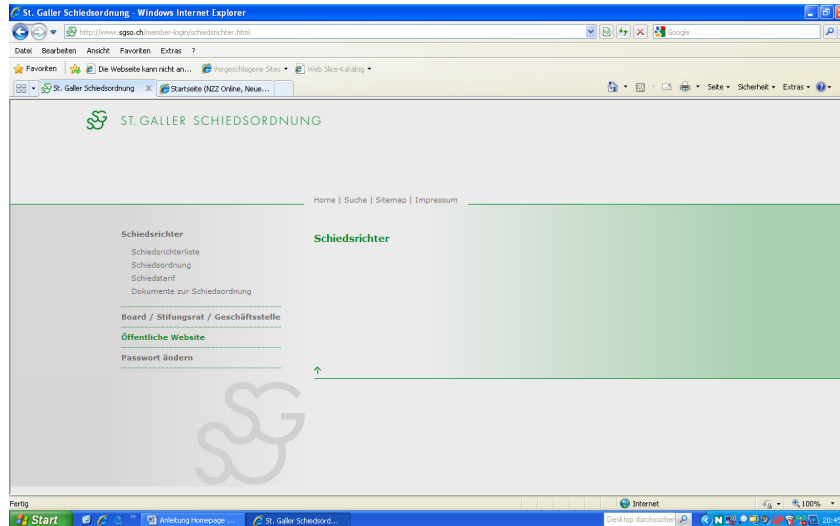


Im Memberbereich finden sich der Teilbereich für die Schiedsrichter und derjenige für das Board. Je nach Berechtigung der Benutzer werden die Bereiche angezeigt.

## Teilbereich Schiedsrichter:

Unter „Stiftung St. Galler Schiedsordnung“ finden sich Angaben zur Organisation der St. Galler Schiedsordnung. Namentlich finden Sie:

- Die Adressen der vom Board zugelassenen Schiedsrichter (-> Schiedsrichter)
- Die Schiedsordnung
- Der Schiedstarif
- Dokumente der Schiedsordnung, auch solche die nicht im Öffentlichkeitsbereich zugänglich sind



## Teilbereich Board / Stiftungsrat / Geschäftsstelle:

Finden sich folgende Angaben:

- Die Adressen des Boards/Stiftungsrates
- Die Sitzungsprotokolle
- Die Traktandenlisten samt Beilagen zu den Sitzungen
- Die Jahresberichte
- Dokumente der Schiedsordnung, auch solche die nicht im Öffentlichkeitsbereich zugänglich sind
- Diverses

